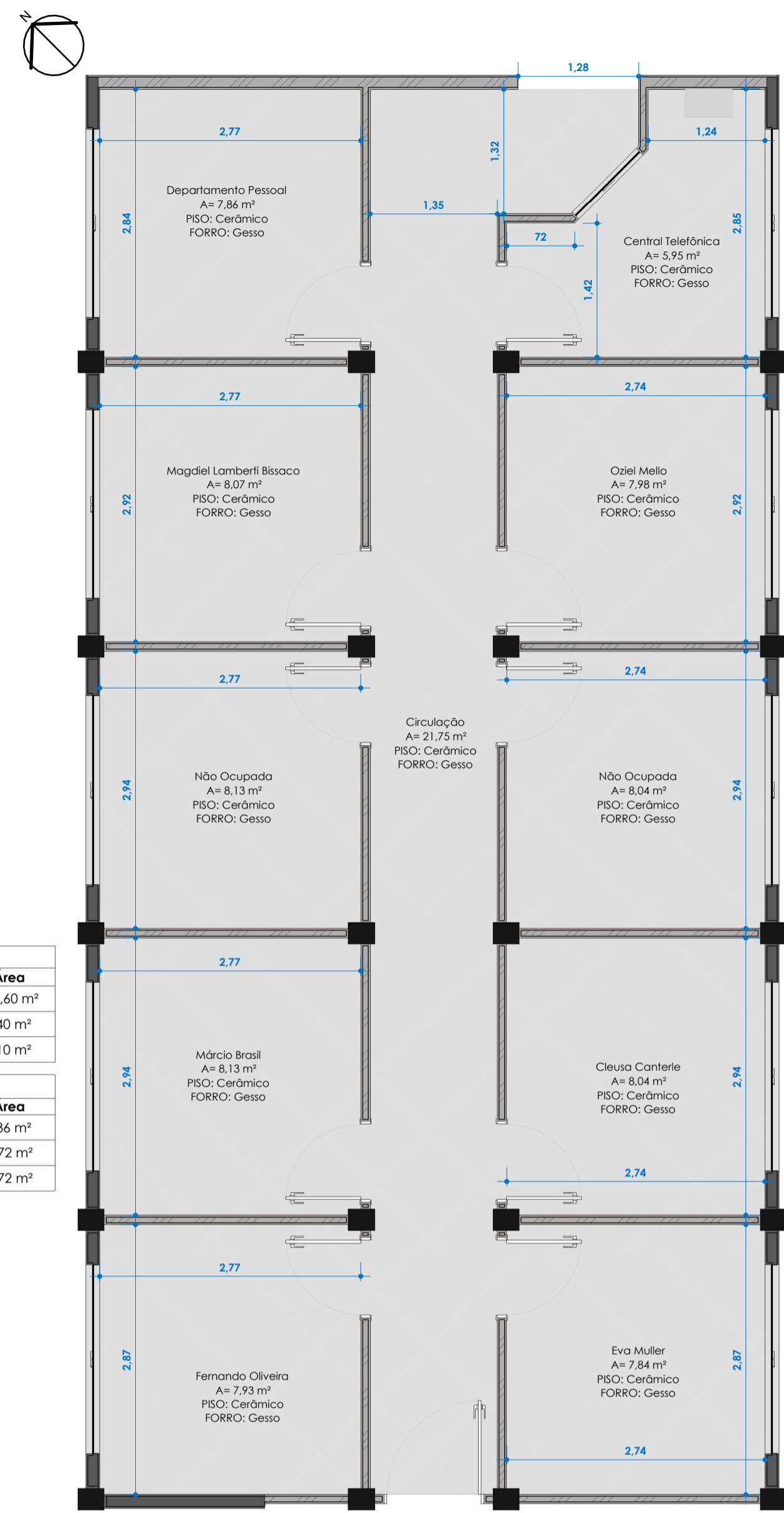


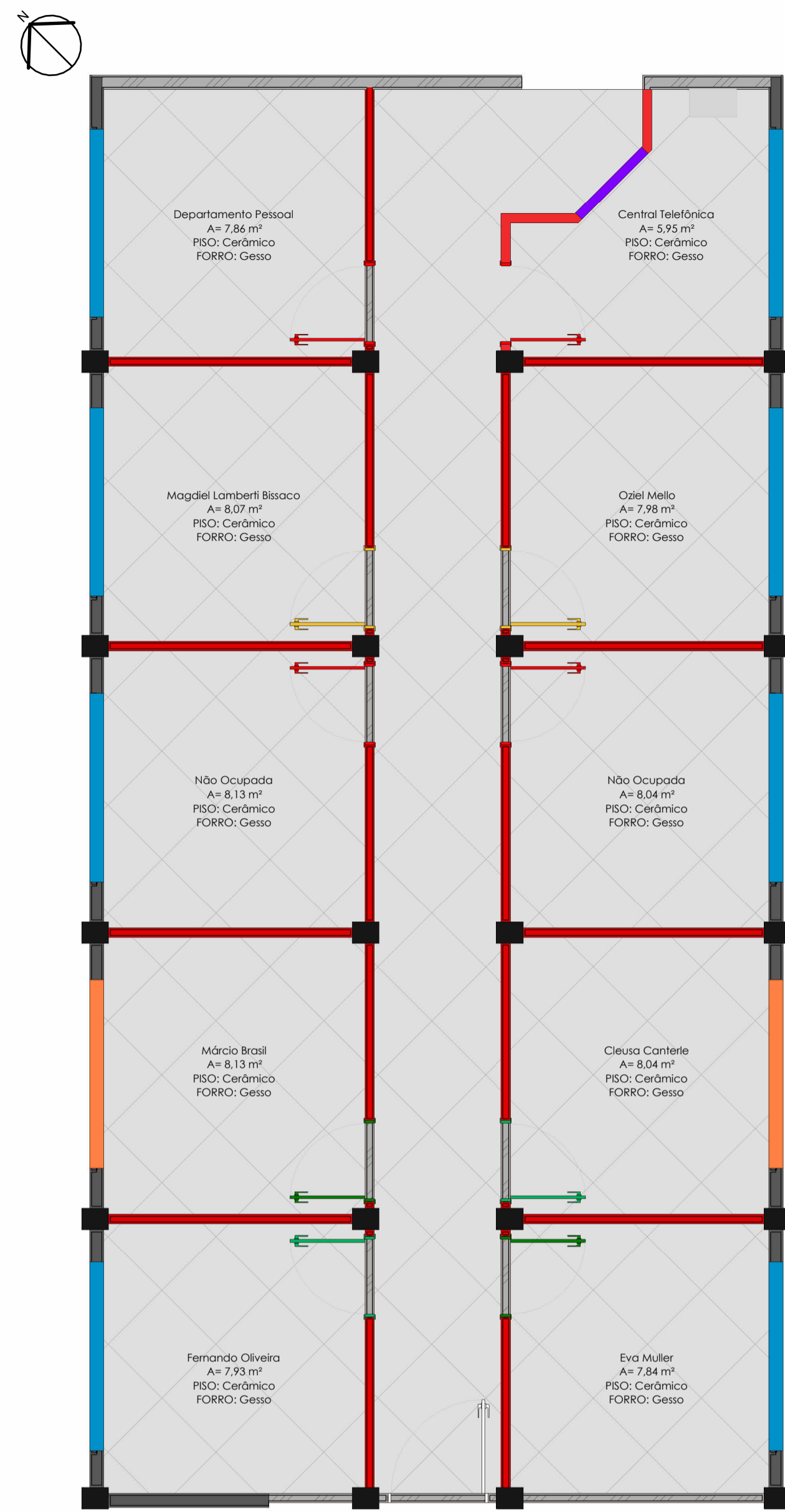
PLANTA DE LOCALIZAÇÃO
ESC: 1 : 275



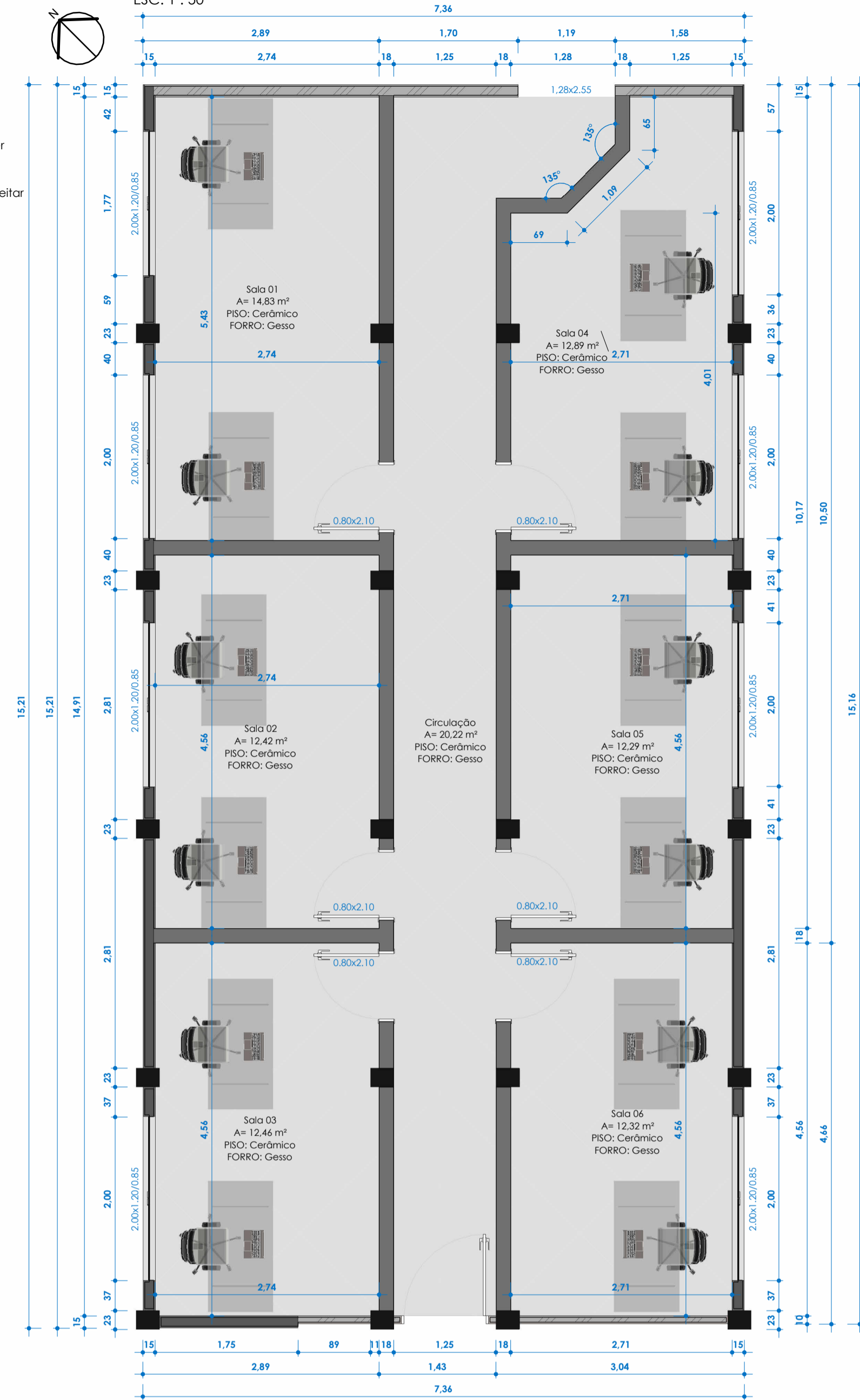
01-SALA VEREADORES EXISTENTE
ESC: 1 : 50



01-SALA VEREADORES DEMOLIÇÃO/REALOCAÇÃO/MANTER
ESC: 1 : 50



01-SALA VEREADORES REFORMA
ESC: 1 : 50



LEGENDA

- Paredes a remover
- Janelas a manter
- Janelas a reaproveitar
- Janela a remover
- Portas a remover
- Porta a manter
- Portas a realocar

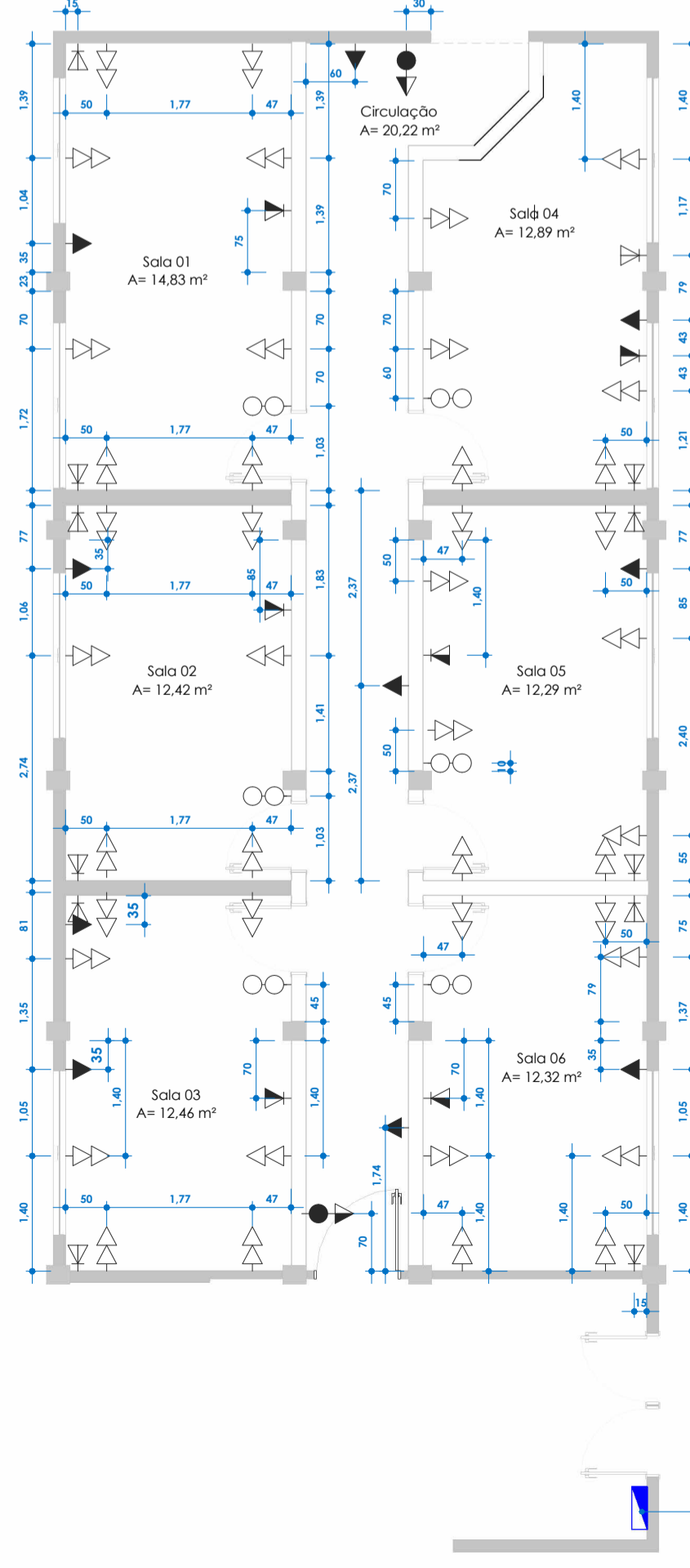
TABELA DE PAREDES	
Descrição	Área
Parede interna de gesso a demolir	100,12 m ²
Parede interna em alvenaria a construir	88,00 m ²
Fechamento em alvenaria do vão das janelas a remover	4,40 m ²

TABELA DE FORRO	
Descrição	Área
Forro interno de gesso a demolir	75,00 m ²
Forro interno de gesso a construir	75,00 m ²

TABELA DE JANELAS - 1.10 x 2.00		
QTD	Descrição	Área
08	Janelas a manter	17,60 m ²
02	Janelas a serem reaproveitadas no prédio 1	4,40 m ²
01	Janela a ser removida	1,10 m ²

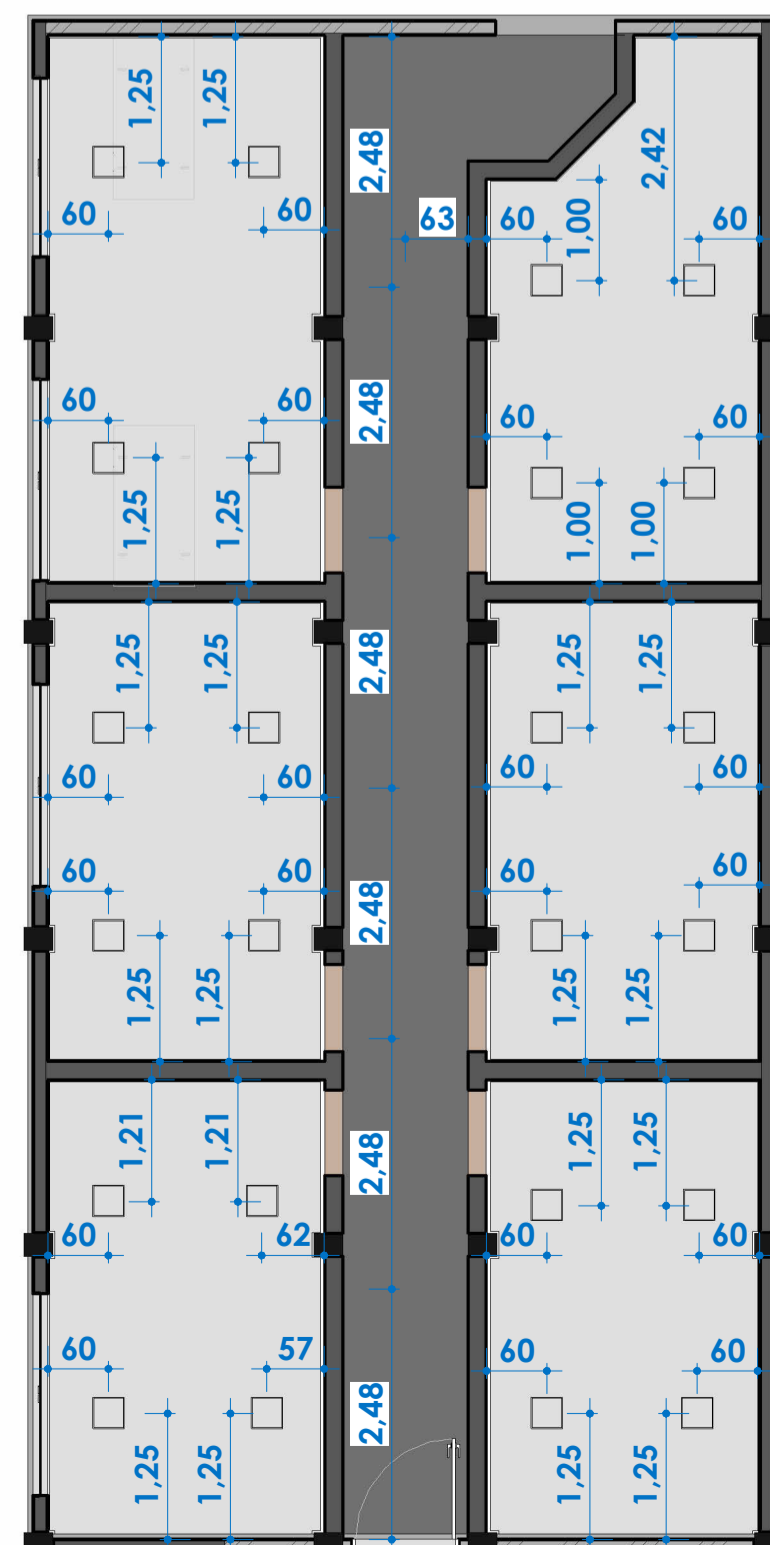
TABELA DE PORTAS - 0.80 x 2.00		
QTD	Descrição	Área
02	Portas a manter a posição	3,36 m ²
04	Portas a realocar	6,72 m ²
04	Portas a remover	6,72 m ²

01-SALA VEREADORES REFORMA- PONTOS ELÉTRICOS
ESC: 1 : 75



LEGENDA PONTOS ELÉTRICOS		
Visão	Simbolização da Planta	Quantidade
	Tomada dupla baixa, a 40 cm do piso acabado	42 Un
	Tomada simples alta, a 240 cm do piso acabado	9 Un
	Interruptor duplo simples, a 120 cm do piso acabado	6 Un
	Interruptor simples simples, a 120 cm do piso acabado com tirador	2 Un
	Quadro de disjuntor	1 Un
	Ponto de internet baixo 45cm piso acabado	12 Un
	Ponto Telefonia 45cm piso acabado	6 Un

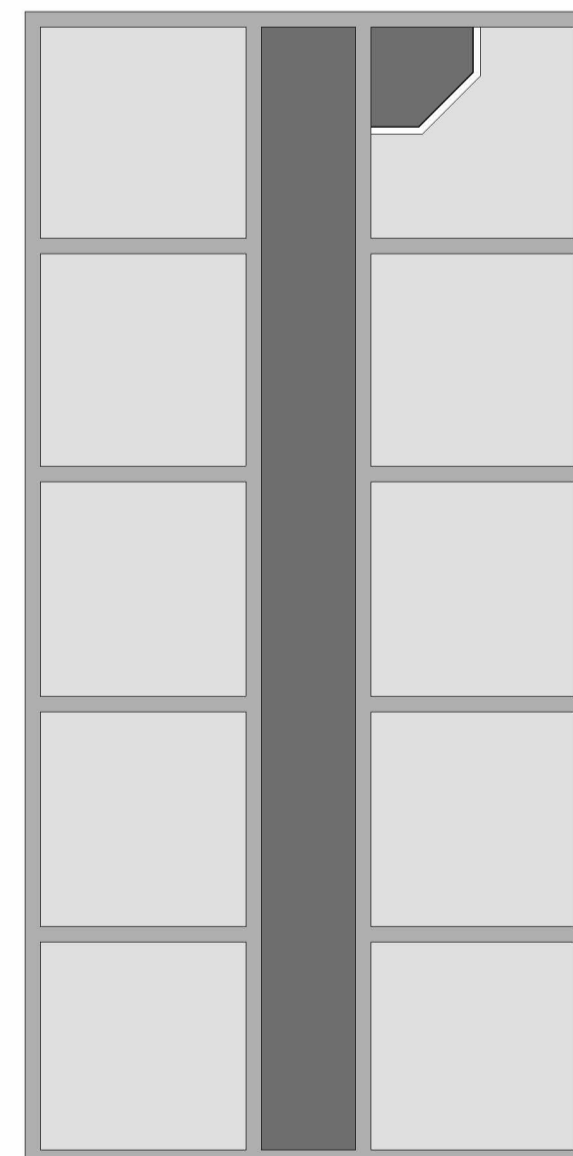
Planta Luminotécnica
ESC: 1 : 75



LEGENDA

- Forro de gesso emassado e pintado na cor branca a instalar h: 2,50 (abaixo das vigas)
- Loja existente a manter
- Plafon LED Sobrepor Quadrado 24W Branco Neutro 4000k - 30x30 - 29 Un

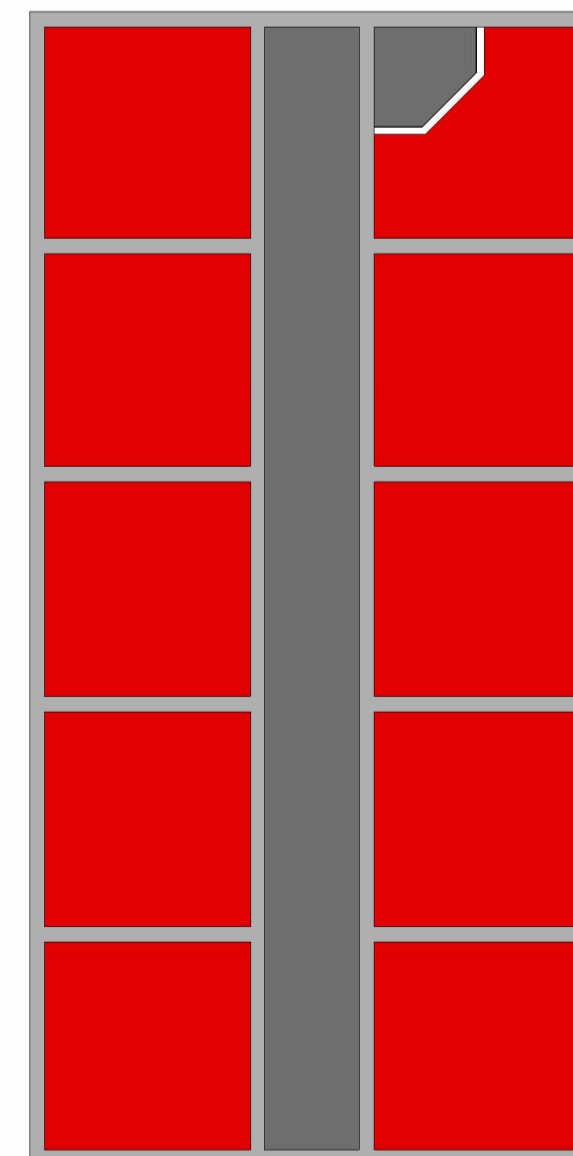
Forro Existente Salas Prédio 2
ESC: 1 : 100



LEGENDA

- Forro de gesso existente
- Loja existente

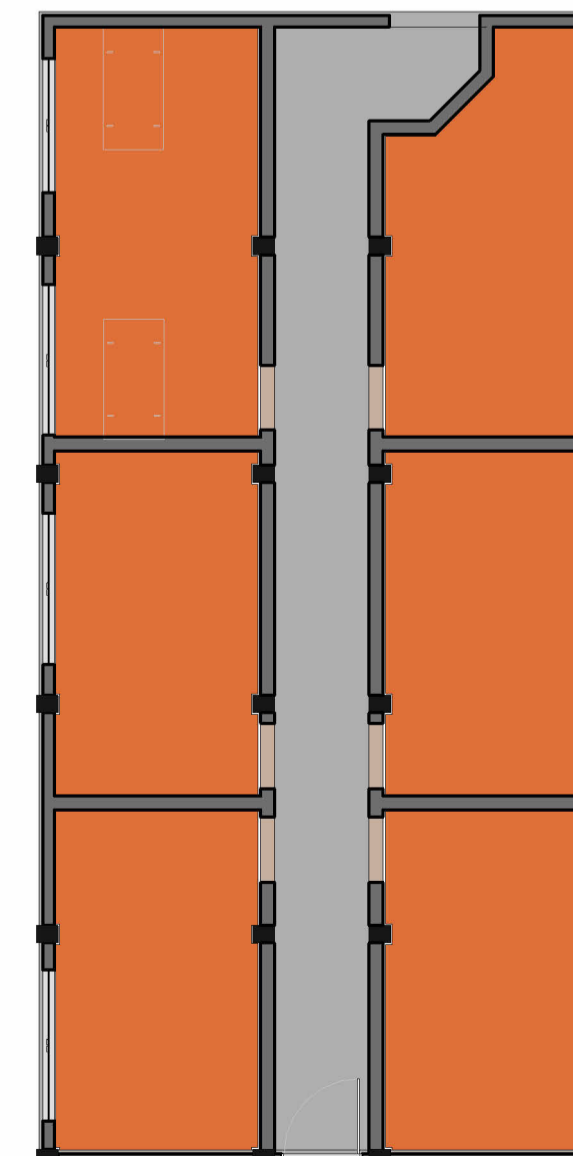
Forro Existente Salas Prédio 2 - Remover
ESC: 1 : 100



LEGENDA

- Forro de gesso existente a remover
- Loja existente a manter

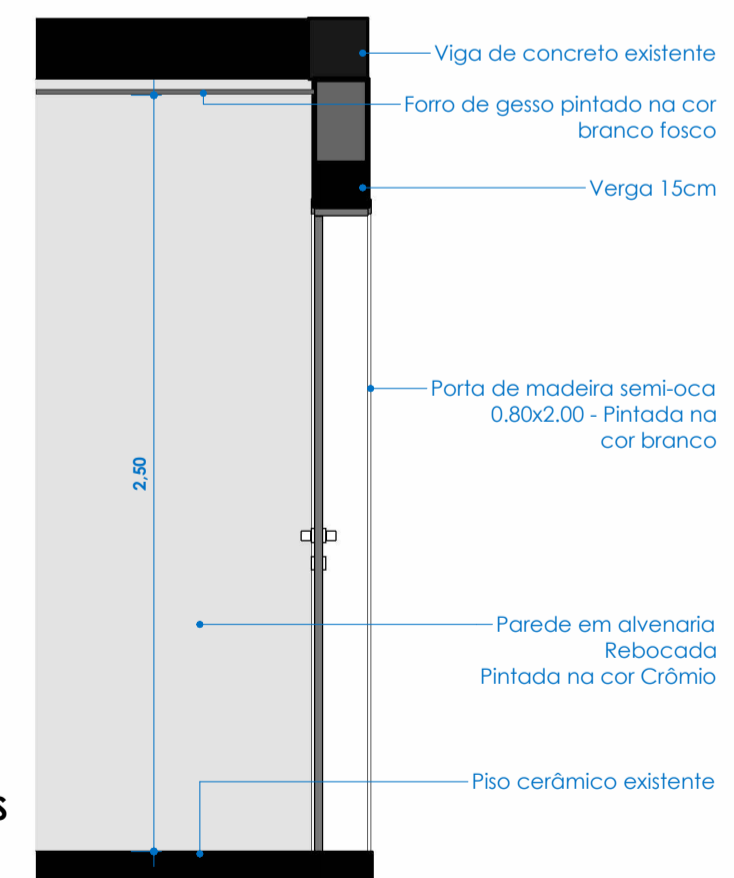
Forro de Gesso Salas Prédio 2 - Instalar
ESC: 1 : 100



LEGENDA

- Forro de gesso emassado e pintado na cor branca a instalar h: 2,50 (abaixo das vigas) com tabica de 2cm
- Loja existente a manter

DET. PORTAS
ESC: 1 : 25



	OPERA:	ADEQUAÇÃO DE SALAS DA CÂMARA DE VEREADORES DE SANTIAGO-RS		
	CLIENTE:	CÂMARA DE VEREADORES DE SANTIAGO-RS		
	ENDEREÇO:	R. BENTO GONÇALVES, 1642		
	DATA:	Dezembro/2024	ÁREA:	111,54 m ²
	NOME DA PRANCHA:	PLANTA BAIXA SALA DOS VEREADORES - PRÉDIO 2		01/03
	ARQUITETO RESPONSÁVEL:	OFICINA ARFA - Arquitetura		
	ASS. Resp. Técnico	ASS. Proprietário		ESCALA:
				1:50