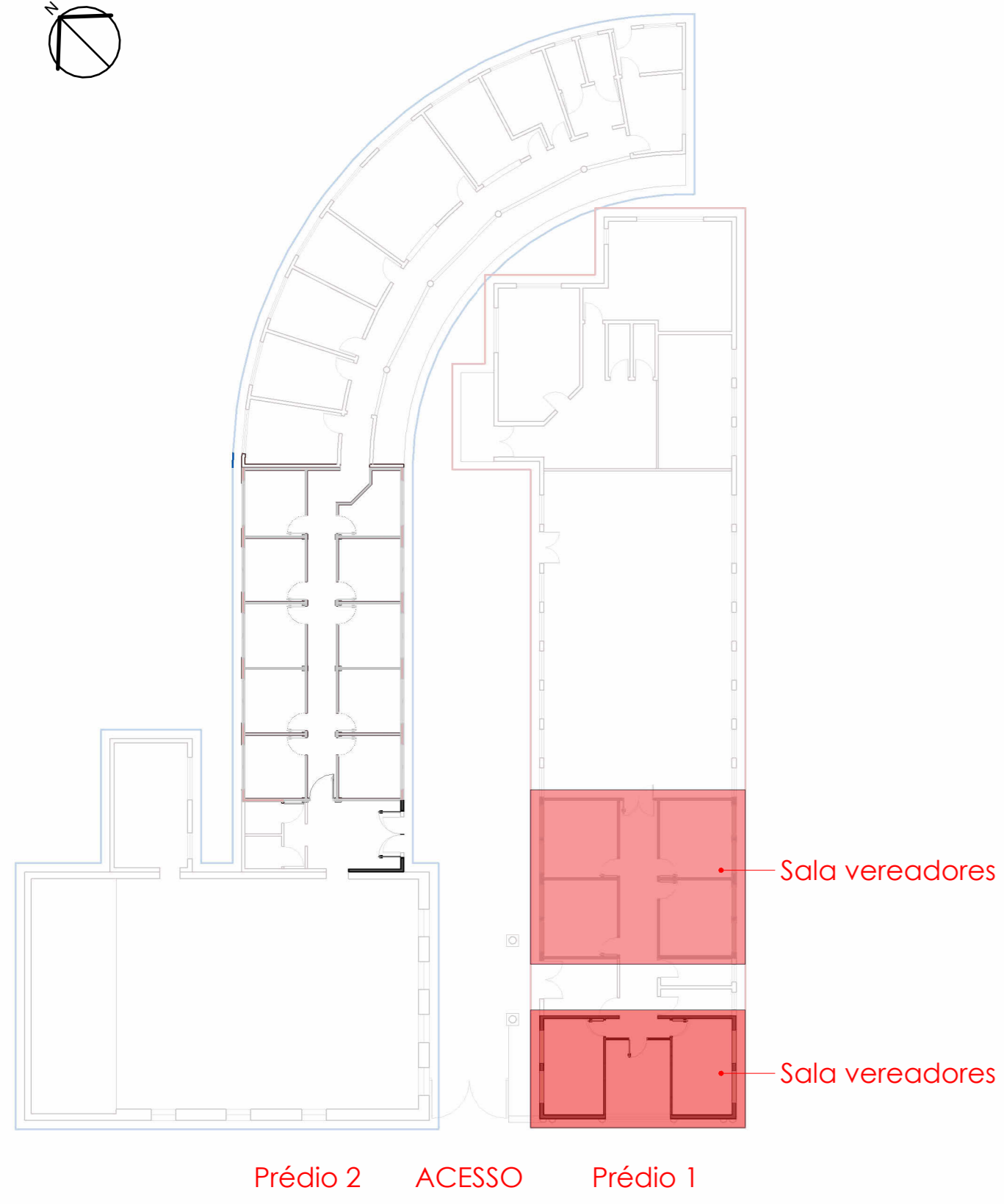
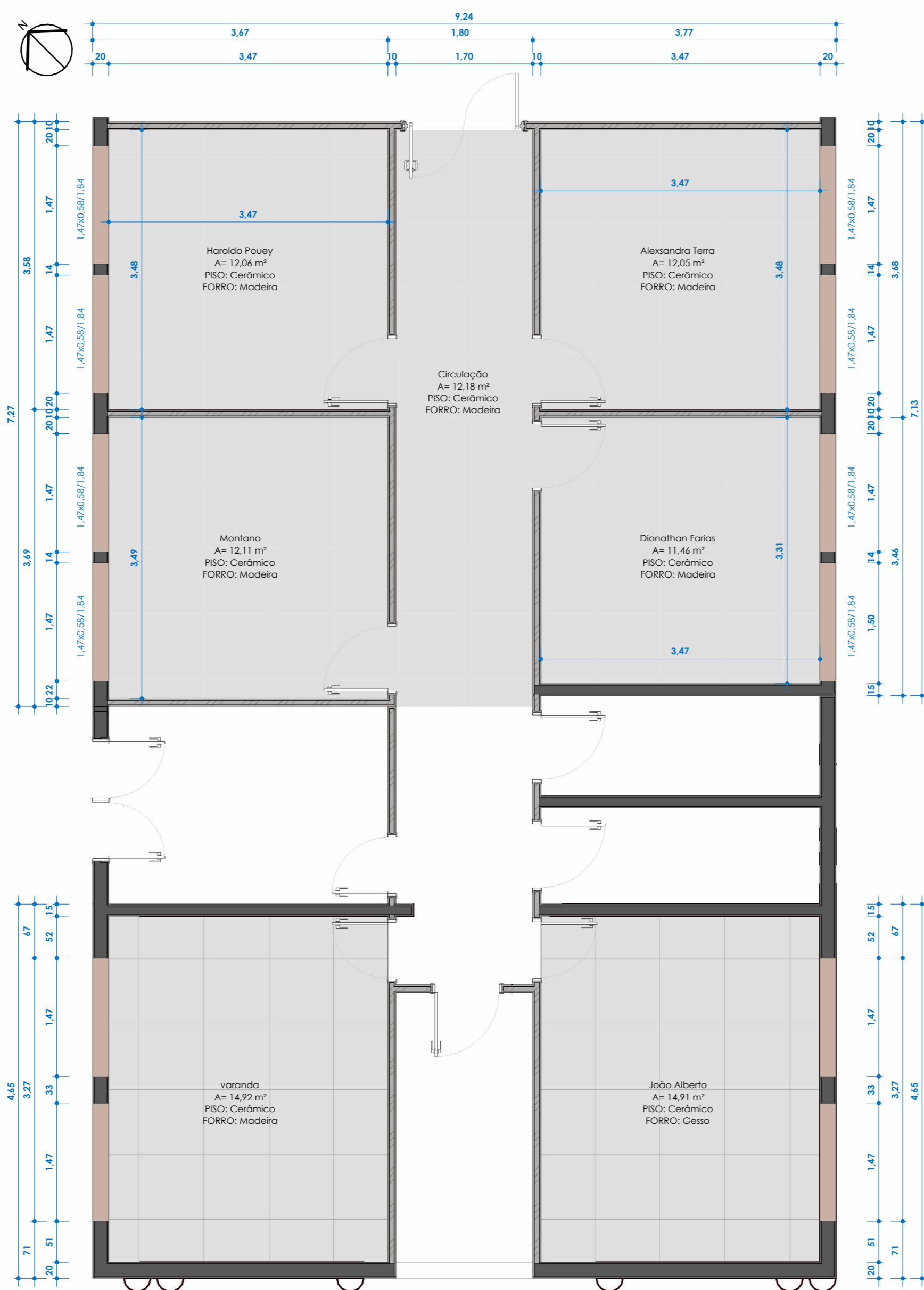


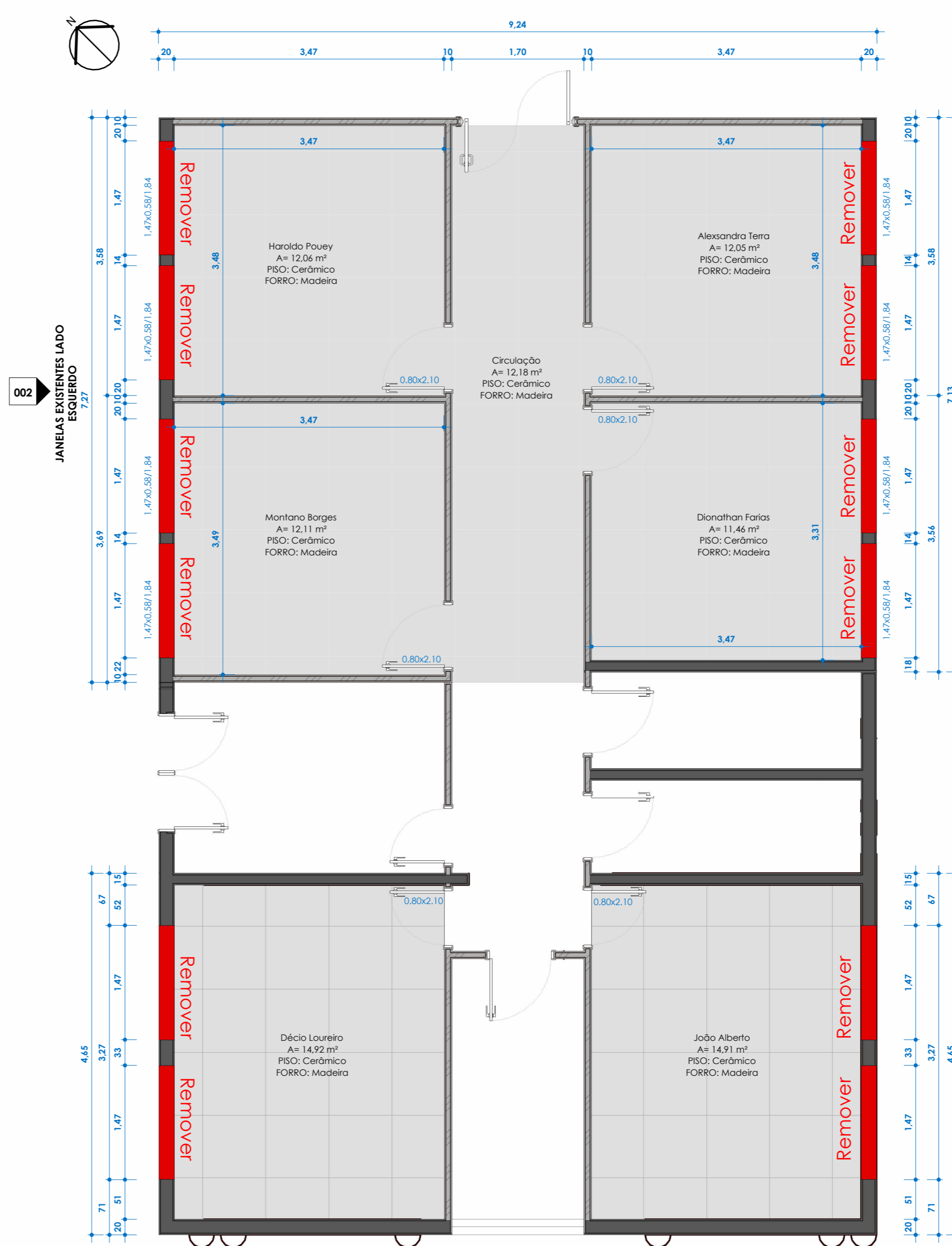
PLANTA DE LOCALIZAÇÃO PRÉDIO 1
ESC: 1 : 250



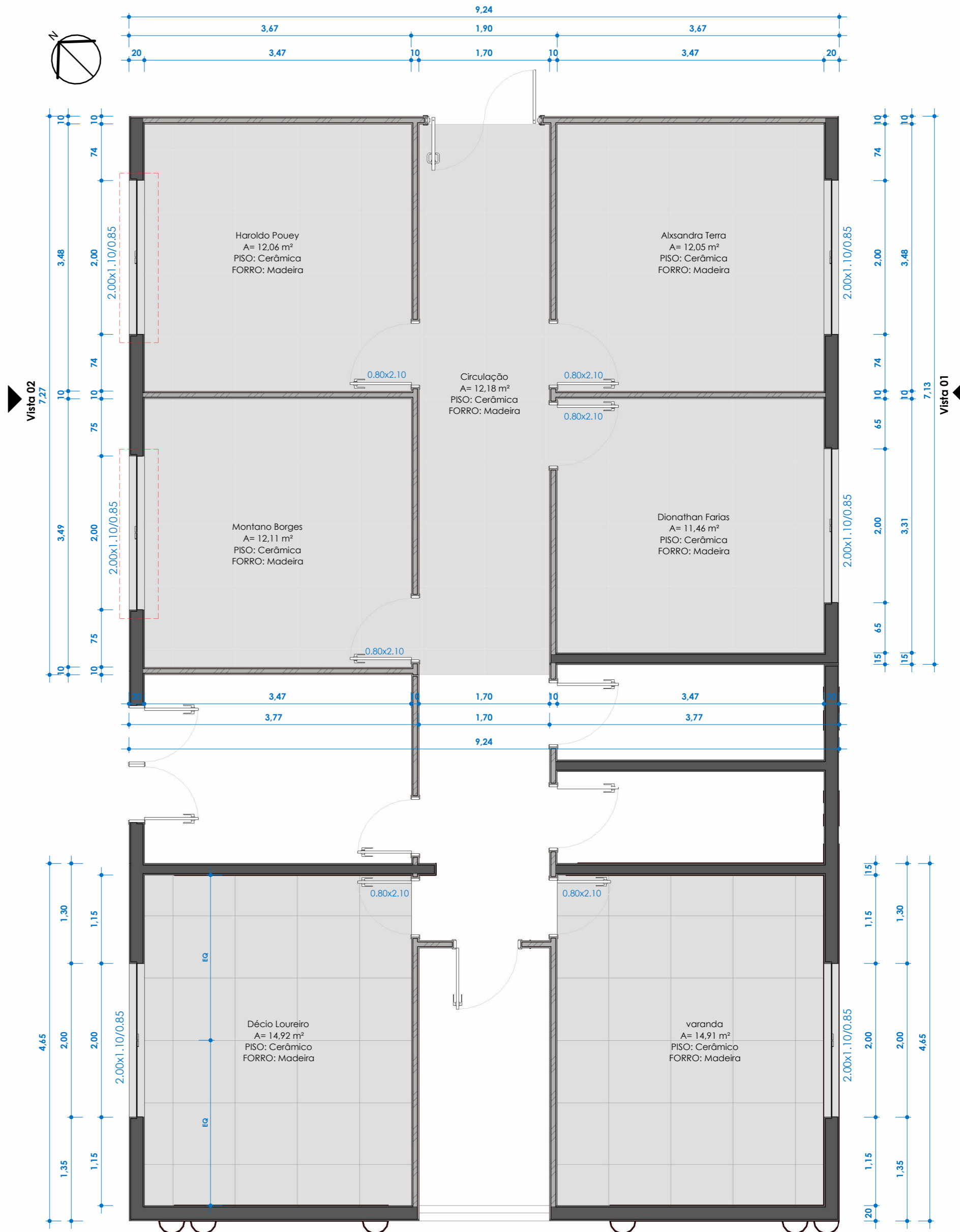
02-SALA VEREADORES EXISTENTE
ESC: 1 : 50



02-SALA VEREADORES DEMOLIÇÃO
ESC: 1 : 50



02-SALA VEREADORES REFORMA
ESC: 1 : 50



OBSERVAÇÕES:

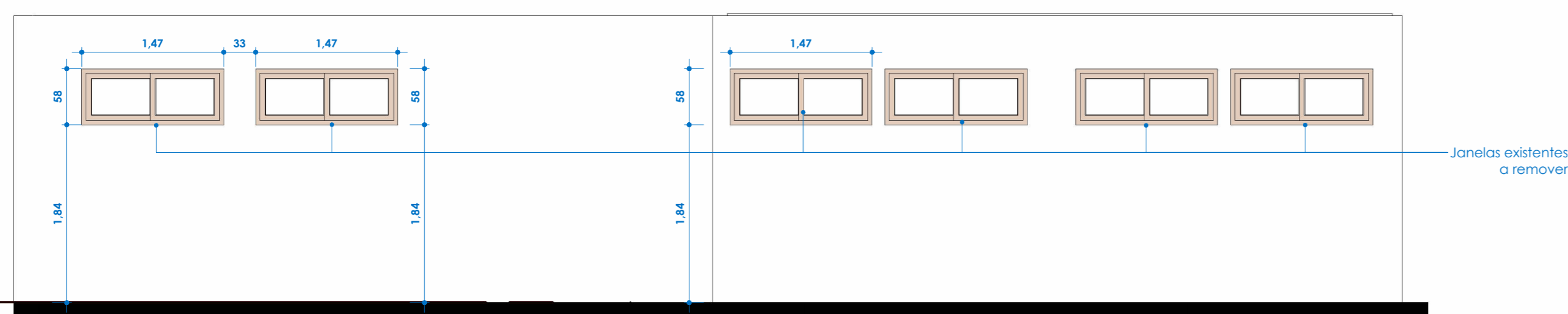
- 1- Deverão ser removidas as aberturas existentes conforme projeto e detalhamento;
- 2- Os vãos das janelas existentes deverão ser fechados e readequados para receber as novas aberturas;
- 3- Em todas as novas aberturas a serem instaladas, deverão ser elaboradas vergas e contra-vergas de 20cm transpassando 30cm de cada lado;

Legenda:

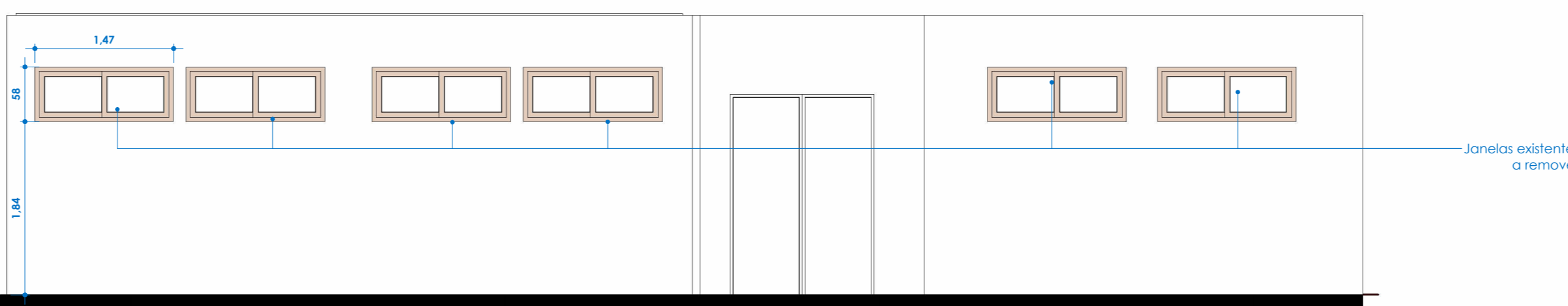
■ Janelas a remover - 12un

--- Janelas retratadas do prédio 2 a ser reaproveitada

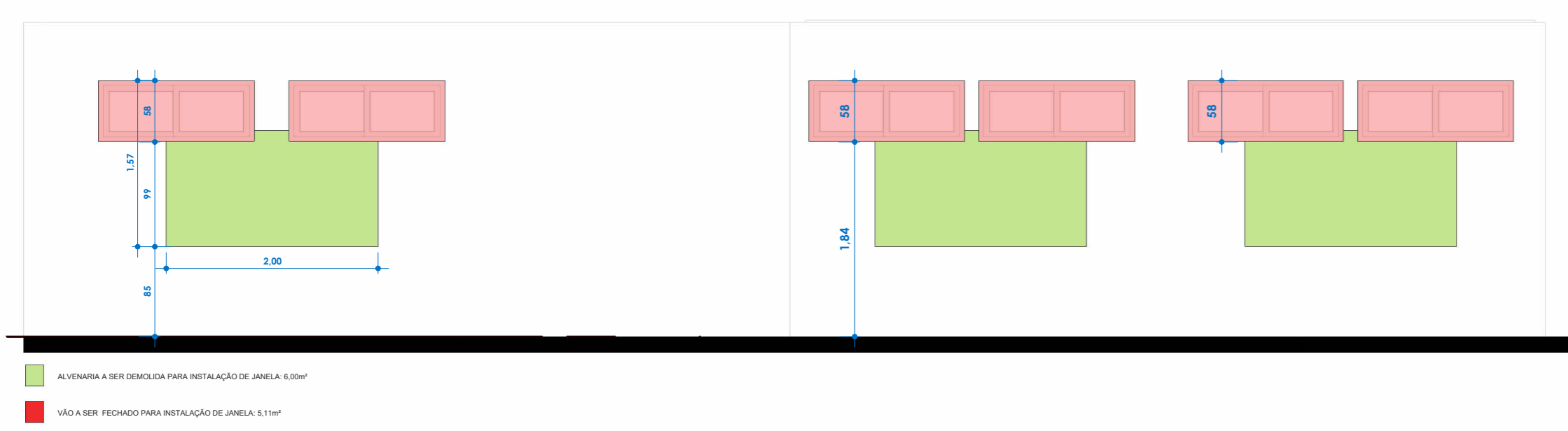
JANELAS EXISTENTES LADO DIREITO
ESC: 1 : 50



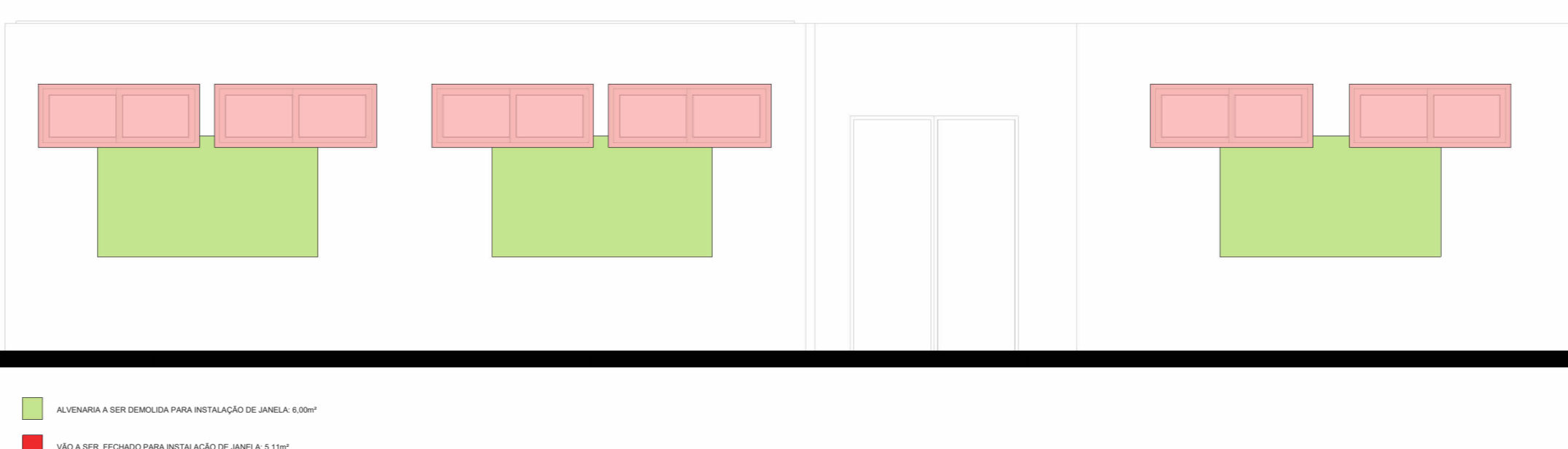
JANELAS EXISTENTES LADO ESQUERDO
ESC: 1 : 50



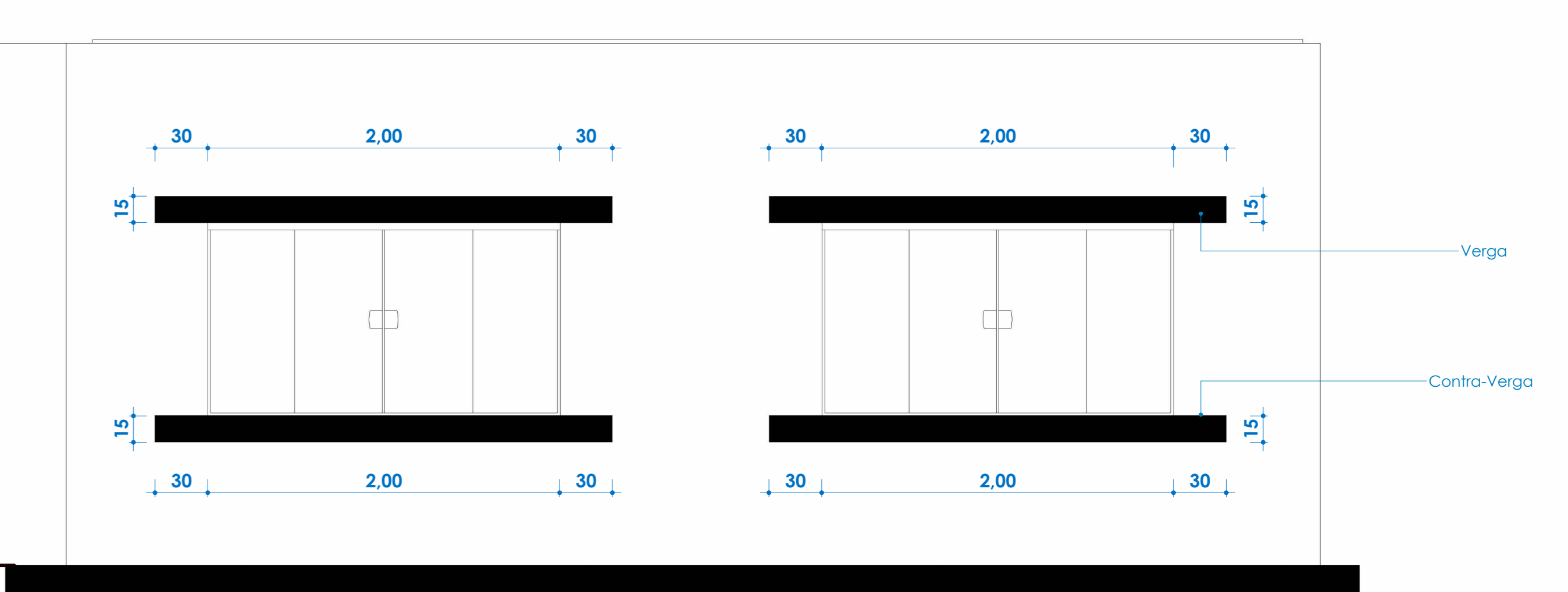
DEMOLIÇÕES E FECHAMENTOS JANELAS LADO DIREITO
ESC: 1 : 50



DEMOLIÇÕES E FECHAMENTOS JANELAS LADO ESQUERDO
ESC: 1 : 50



DET. VERGAS
ESC: 1 : 25



DET. JANELA
ESC: 1 : 25

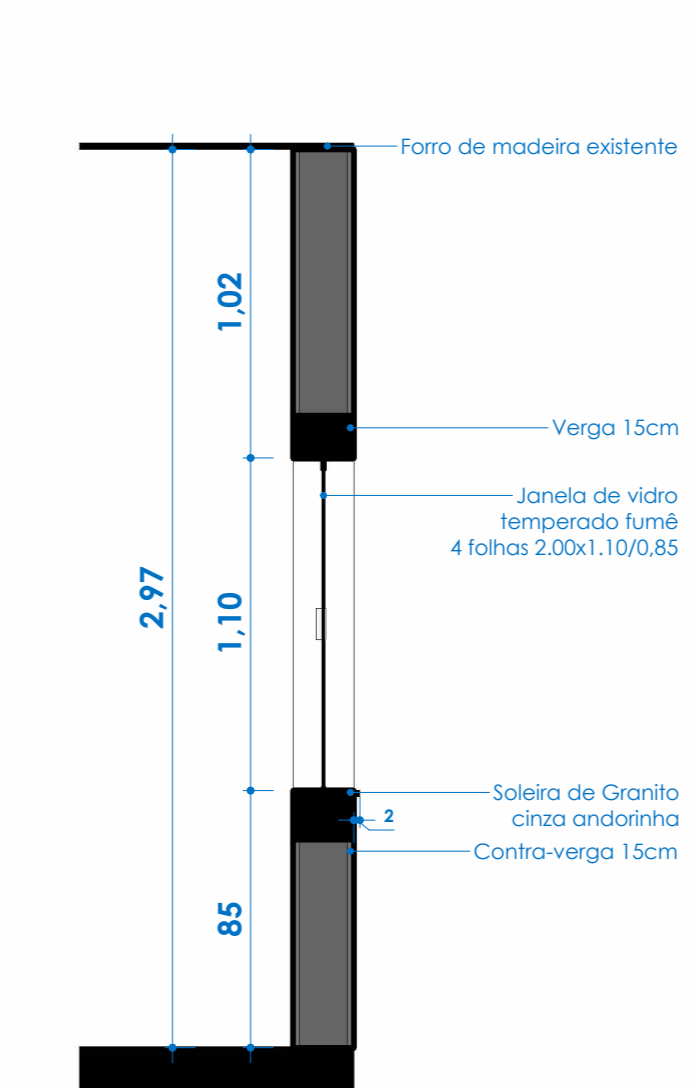
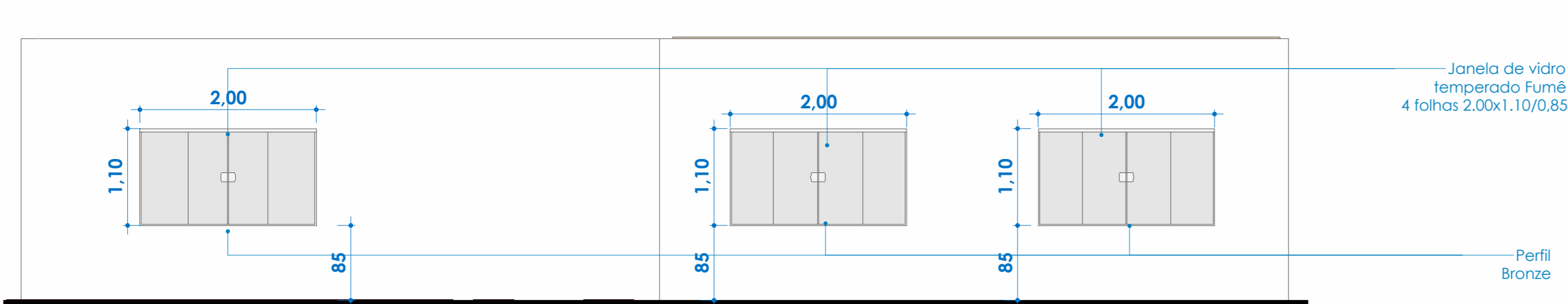


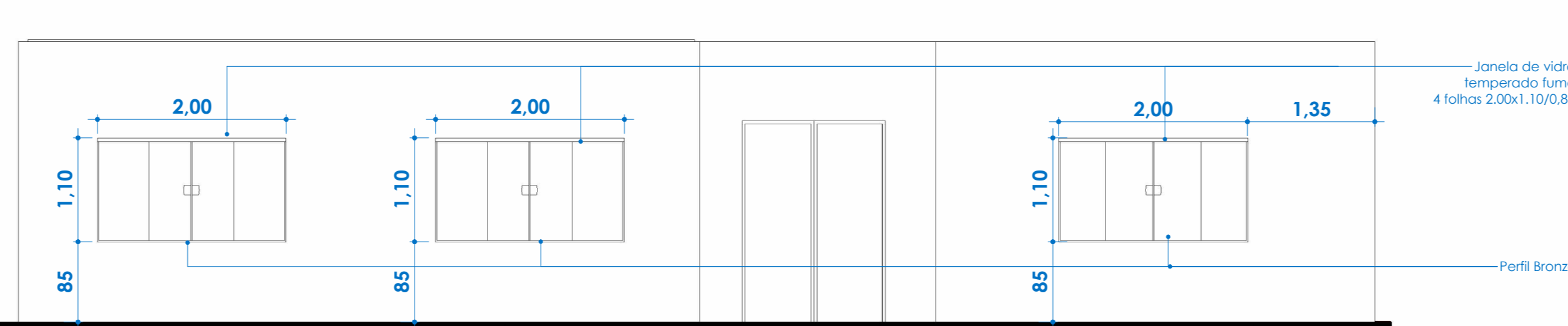
TABELA DE JANELAS - 1.10 x 2.00		
QTD	Descrição	Área
12	Janelas a remover	15,23 m²
04	Janelas novas a serem instaladas	8,80 m²
02	Janelas removidas do prédio 2 a serem reaproveitadas	4,40 m²

TABELA DE SOLEIRAS- 0.22 x 2.00		
QTD	Descrição	Área
06	Soleiras de Granito cinza andorinha	2,64 m²

Vista 01
ESC: 1 : 50



Vista 02
ESC: 1 : 50



	OBRA: ADEQUAÇÃO DE SALAS DA CÂMARA DE VEREADORES DE SANTIAGO-RS	CLIENTE: CÂMARA DE VEREADORES DE SANTIAGO-RS ENDEREÇO: R. BENTO GONÇALVES, 1642
	DATA: Dezembro/2024	
NOME DA PRIMEIRA: PLANTA BAIXA SALA DOS VEREADORES - PRÉDIO 1	VIA PRIMEIRA: 02/03	
ARQUITETO RESPONSÁVEL: OFICINA ARFA - Arquitetura	CAD: 55.110.586/0001-39	ESCALA: 1:50
ASS. Resp. Técnico	ASS. Proprietário	